

### **Baumaschinist / Maschinist / Geräteführer (m/w/d)**

Die Garbe-Gruppe ist ein führender Dienstleister für Abbruch, Erstellung von Baugruben, Recycling, Garten- und Landschaftsbau und Schadstoffsanierung.

Als Teil der Unternehmensgruppe agiert die **RWG I Schicht** seit Jahrzehnten als wichtiger Bestandteil der regionalen Kreislaufwirtschaft für Bauunternehmen in Berlin und Brandenburg und als verantwortungsvoller Partner für die verlässliche, gesetzeskonforme und nachhaltige Entsorgung und Aufbereitung von Bauabfällen.

Wir sind Ihre Experten für die Bereichen Entsorgung, Logistik, Containerdienst und Baustoffhandel.

Als Teil der **Heidelberg Materials AG** bieten wir Ihnen die Vorzüge eines krisensicheren Arbeitsplatzes in einem familiären Arbeitsumfeld.

#### **Ihre neue Herausforderung**

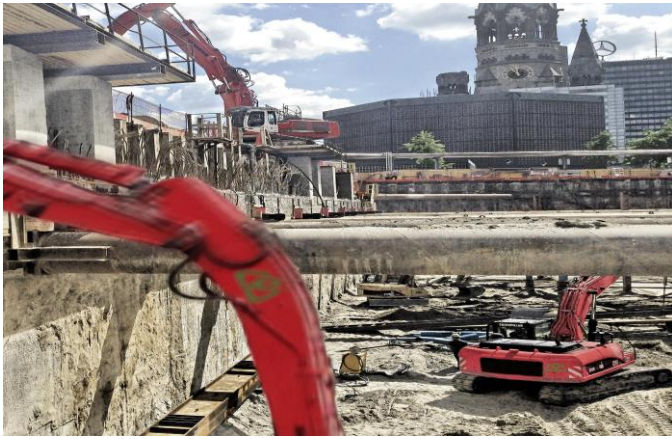
- Selbstständiges und eigenverantwortliches Arbeiten mit verschiedenen Geräten
- Führen verschiedener Bagger und weiterer Maschinen
- Termingerechte Umsetzung der Bauaufgabe
- Bedienen von handbetriebenen Baumaschinen

#### **Das bringen Sie mit**

- Technisches Verständnis und Lust, Maschinen zu bedienen
- Zuverlässigkeit
- Belastbarkeit
- Teamfähigkeit
- Gute Auffassungsgabe
- Flexibilität

#### **Wir bieten**

- Attraktive Vergütung
- Unbefristete Vollzeitstelle in einem zukunftssicheren Unternehmen
- Arbeitgebergeförderte betriebliche Altersvorsorge
- Förderung bei beruflicher Weiterbildung
- Hohe Arbeitssicherheitsstandards
- Hochwertige Arbeitskleidung und modernes Equipment



Wenn Sie sich mit dem Profil identifizieren können, erwartet Sie eine vielseitige und verantwortungsvolle Tätigkeit in einem engagierten Team.



### **Bewerben Sie sich**

E-Mail: [bewerbung@garbe-gruppe.de](mailto:bewerbung@garbe-gruppe.de)

Telefon: 030 / 40 19 32-0

Post: Garbe-Gruppe  
Wiesendamm 32  
13597 Berlin